

MODULO DOCENTE

CREAZIONE DI UNA VERIFICA E PREDISPOSIZIONE PER LA CORREZIONE E VALUTAZIONE AUTOMATICA

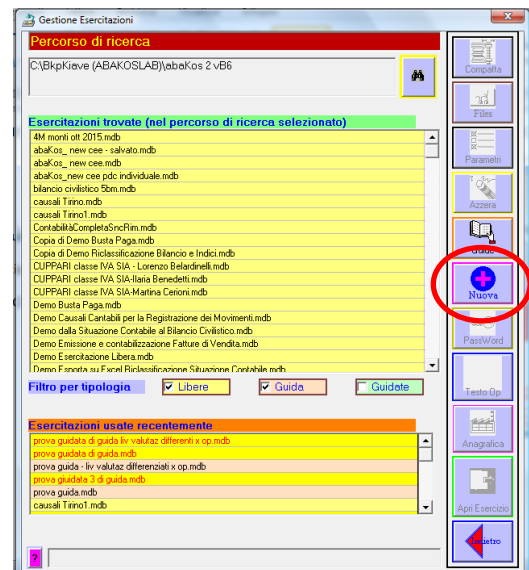
Eseguire abaKos;

Selezionare il Modulo Docente;


Fare Clic su Inizio.

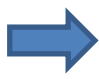



Fare Clic sul pulsante NUOVA




abaKos software per lo svolgimento di esercitazione di contabilità

Selezionare Esercitazione GUIDATA; 

Selezionare l'Esercitazione Tipo dalla quale importare gli archivi base; 

Selezionare le informazioni per il salvataggio della nuova esercitazione 

Togliere la spunta da Libere;

fare Clic sul titolo dell'Esercitazione creata per selezionarla; 

fare Clic sul pulsante Apri Esercizio

Se ritenuto utile, usare lo spazio disponibile in questa finestra per descrivere i contenuti e le finalità della verifica

abaKos software per lo svolgimento di esercitazione di contabilità

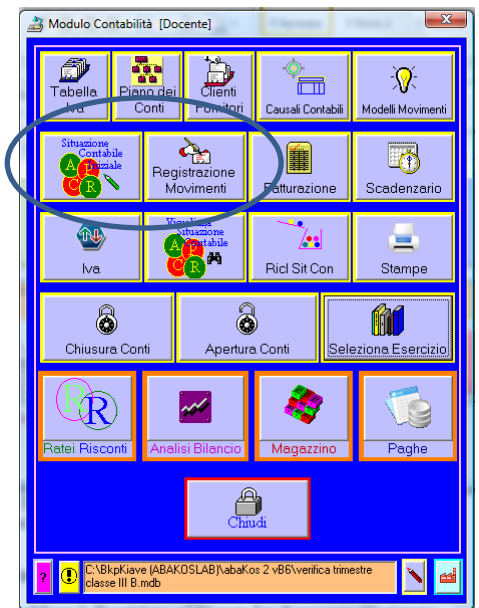
Dopo la conferma delle finestre precedenti;

arrivati alla finestra abaKos (Docente), fare Clic su Contabilità



Come iniziare?

- a- Inserimento di una Situazione Contabile Iniziale
- b- Inserimento di una Situazione Contabile Finale pre-assessment
- c- Inserimento di una Situazione Contabile Finale
- d- Costituzione Azienda
- e- con la registrazione di movimenti contabili vari.



- 🔔 se si ha intenzione di fare iniziare la verifica con l'inserimento di una situazione iniziale, per una predisposizione rapida del testo e della soluzione si consiglia, al Docente, di eseguire
- e di continuare successivamente con la registrazione degli altri movimenti con



gli studenti svolgeranno, comunque, la verifica iniziando e proseguendo dalla "Registrazione Movimenti"

Situazione Contabile Iniziale per lo svolgimento di esercitazione di contabilità



Fare Clic sulle caselle degli importi da modificare;

Aggiungere nuove voci contabili se mancanti;

Al termine fare Clic su CONTABILIZZA per salvare la registrazione.

Voci Contabili [197 su 202]	Importo Iniziale	Segno
Abbonamenti	0,00	
Accantonamenti per manutenzioni programmate	0,00	
Accantonamento per responsabilità civile	0,00	
Altri costi per il personale	0,00	
Ammortamento arredamento	0,00	
Ammortamento attrezzature	0,00	
Ammortamento automezzi	0,00	
Ammortamento avviamento	0,00	
Ammortamento costi di impianto	0,00	
Ammortamento fabbricati	0,00	
Ammortamento imballaggi durevoli	0,00	
Ammortamento impianti e macchinari	0,00	
Ammortamento macchine d'ufficio	0,00	
Ammortamento software	0,00	
Arredamento	0,00	
Arrotondamenti attivi	0,00	
Arrotondamenti passivi	0,00	
Assegni	0,00	
Assicurazioni	0,00	
Attrezzature	n/n	

Si raccomanda di selezionare la generazione di “un solo movimento contabile”

Selezionare la voce contabile da utilizzare come contropartita “Bilancio d’Apertura” o altro conto se necessario

Fare Clic su Registra Movimenti

La Situazione Contabile inserita comprende voci contabili:

- dello Stato Patrimoniale **NO**
- dei Conti d'Ordine **NO**
- del Conto Economico **NO**
- dei Conti Riepilogativi **NO**

Salva nella Situaz. Contabile Iniziale anche i Conti Riepilogativi

Selezionare la modalità di creazione dei Movimenti Contabili:

Un solo Movimento Contabile

Selezionare la Voce Contabile da usare come contropartita:

Bilancio d'Apertura

Selezionare la Modalità di salvataggio delle registrazioni:

Visualizza e chiedi conferma prima di salvare la registrazione

Salva automaticamente senza chiedere conferma

Data Registrazione: 05/02/2020

ANNULLA REGISTRA MOVIMENTI

Per continuare la preparazione della verifica, predisponendo il testo e la soluzione di ciascuna operazione, eseguire





Preparare per lo svolgimento di esercitazione di contabilità

Per predisporre rapidamente ed in modalità automatica il testo e la soluzione di ciascun movimento:

eseguire il comando per la gestione delle “Causali Contabili”

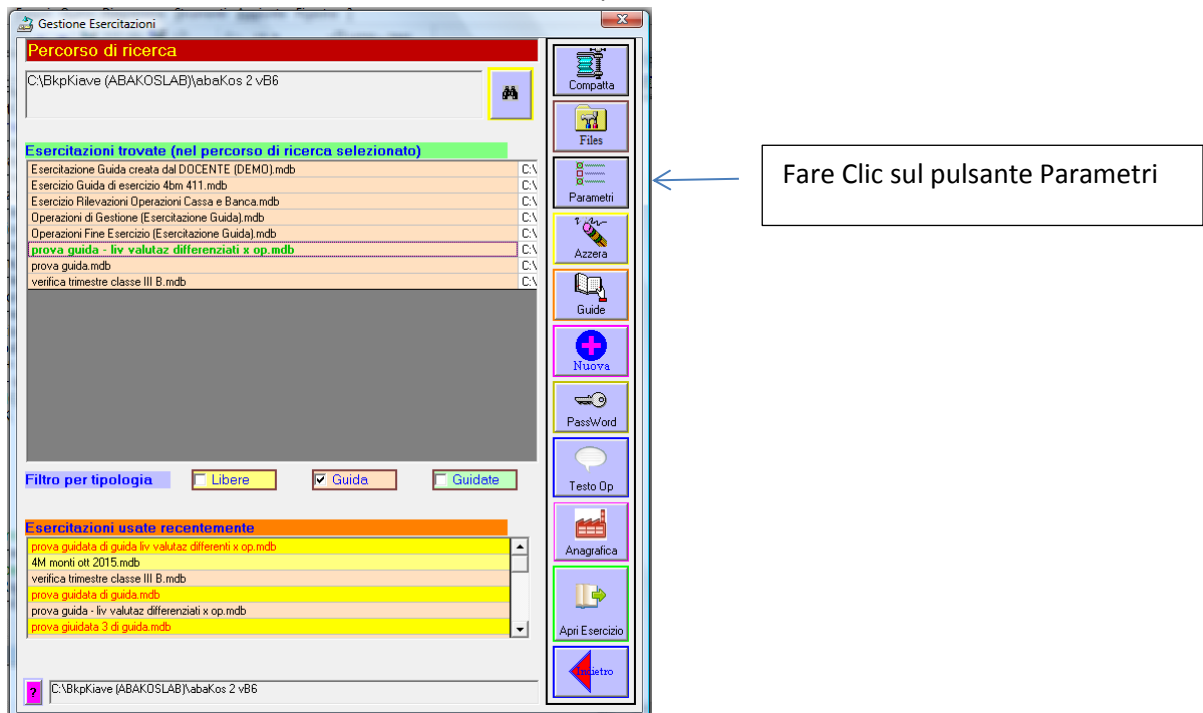


Selezionare o creare per uso successivo la causale da utilizzare per la generazione automatica del testo e del movimento;
fare Clic su “Genera Movimento”

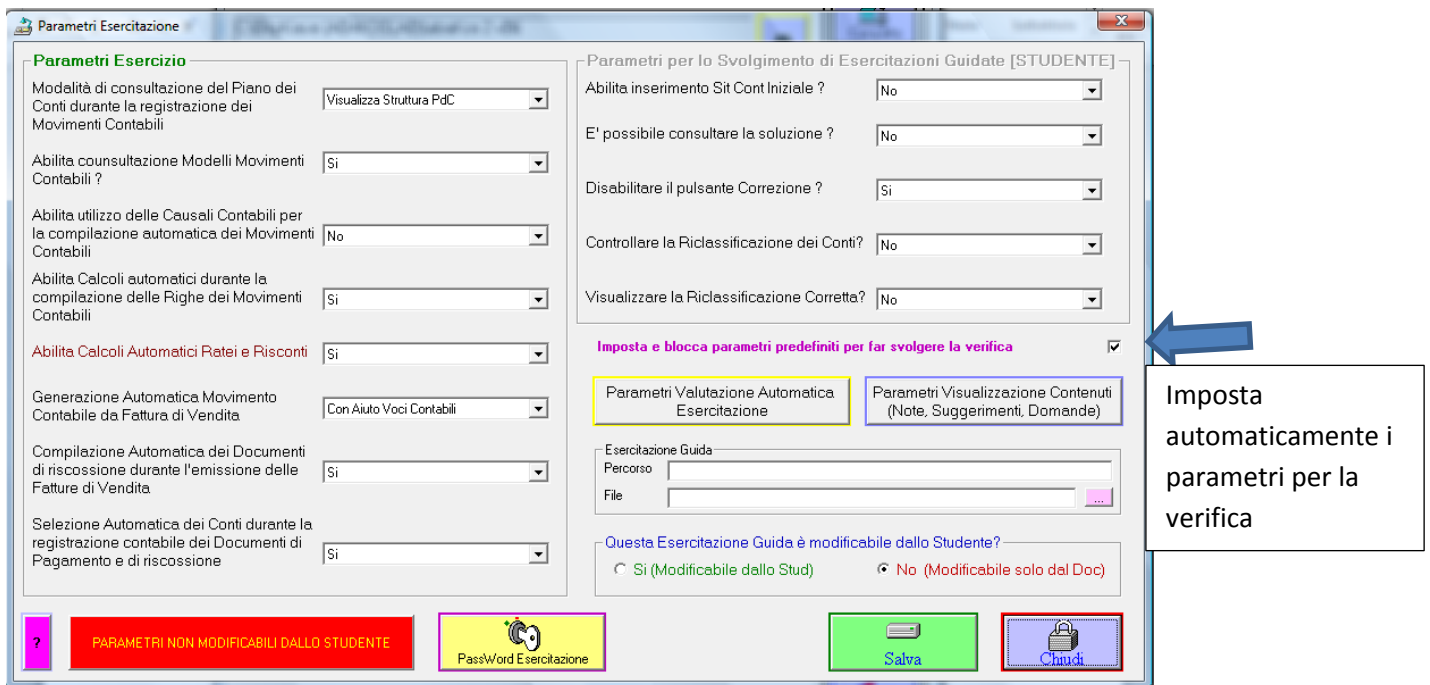
Impostazione Parametri Correzione/Valutazione automatica

Chiudere e rieseguire il programma

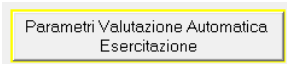
Selezionare l'Esercitazione Guida da usare come "traccia" per la verifica



Controllare ed impostare i parametri da utilizzare per fare svolgere la verifica allo Studente



Modificare i Parametri per la Valutazione automatica della verifica



abaKos software per lo svolgimento di esercitazione di contabilità

abaKos consente di scegliere tra 2 diverse modalità di assegnazione di punteggio:

- A. criterio di valutazione uguale per tutte le registrazioni;
- B. criterio di valutazione diversificato per registrazioni.

Livelli di Difficoltà e Parametri Valutazione Operazioni Contabili

Definire i livelli di difficoltà e il punteggio da assegnare alle varie parti "corrette" delle registrazioni

Livelli di difficoltà	Totale	Intestazione Operazione					Parte Tabellare					
		Data Reg	Tipo Reg	Num Doc	Data Doc	N Prot	Voce Cont	Cli/For	Segno	Importo	Tipo Riga	Iva
1) Facile	89	2	10	2	5	5	25	10	10	10	5	5
2) Normale	116	2	10	2	2	0	50	10	10	20	5	5
3) Media	154	2	10	2	5	5	60	15	25	20	5	5
4) Difficile	184	2	10	2	5	5	80	15	25	20	10	10
5)	0	0	0	0	0	0	0	0	0	0	0	0
6)	0	0	0	0	0	0	0	0	0	0	0	0
7)	0	0	0	0	0	0	0	0	0	0	0	0
8)	0	0	0	0	0	0	0	0	0	0	0	0
9)	0	0	0	0	0	0	0	0	0	0	0	0
10)	0	0	0	0	0	0	0	0	0	0	0	0

Definire il peso delle parti, relative ai movimenti contabili, svolte correttamente

Livello di Difficoltà Predefinito:

Ordina A-Z

Salva

Chiudi

Obbligatorio! Impostare il "Livello di difficoltà predefinito", che sarà applicato per la valutazione di tutte le registrazioni se non si deciderà, in seguito, di diversificare il punteggio.

Parametri assegnazione Voti e Giudizi

Definire le fasce di voto ed il relativo giudizio

Definire la modalità di applicazione del punteggio per le registrazioni contabili

Impostare il Tipo di Valutazione e Modalità di Visualizzazione della Valutazione

Parametri Valutazione automatica delle esercitazioni

Impostazione dei parametri per la Valutazione automatica dell'Esercitazione

Modelli Valutazione: Valutazione Automatica Standard

Fasce di Voto e assegnazione giudizi

	da	a	Giudizio
1)	0,00	3,00	Ingiudicabile
2)	3,00	4,00	Gravemente Insufficiente
3)	4,00	6,00	Insufficiente
4)	6,00	7,00	Sufficiente
5)	7,00	8,00	Più che suff. - Discreto
6)	8,00	9,00	Ottimo
7)	9,00	10,00	Eccellente
8)			giudizio non definito

Difficoltà Operazioni Contabili

tutte le Operazioni hanno la stessa difficoltà difficoltà diversificate

Tipo Valutazione

Voto Giudizio entrambi

Visualizza Valutazione

dopo ogni movimento solo a fine Esercizio solo DOCENTE tramite PassWord

Livelli di Difficoltà

Salva Modifiche

Chiudi

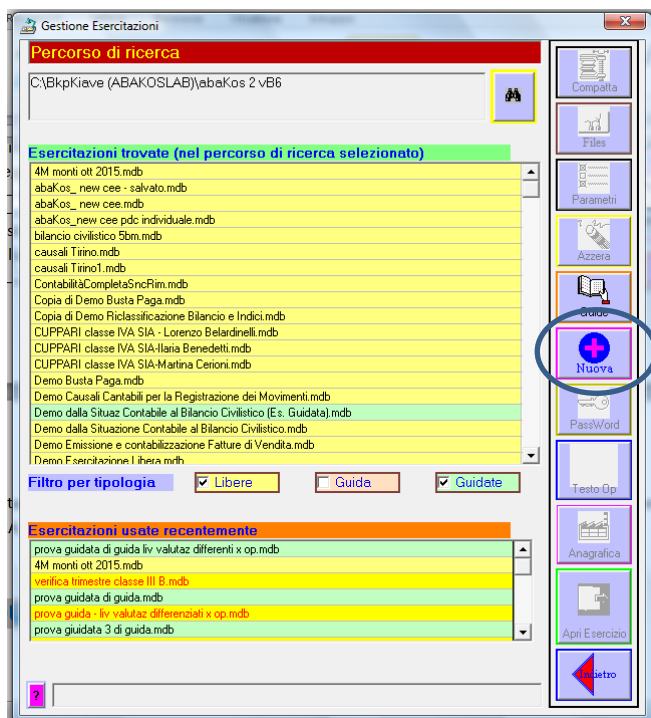
abaKos software per lo svolgimento di esercitazione di contabilità

L'esercitazione è pronta per essere usata dagli Studenti, come Esercitazione Guida per lo svolgimento della VERIFICA.

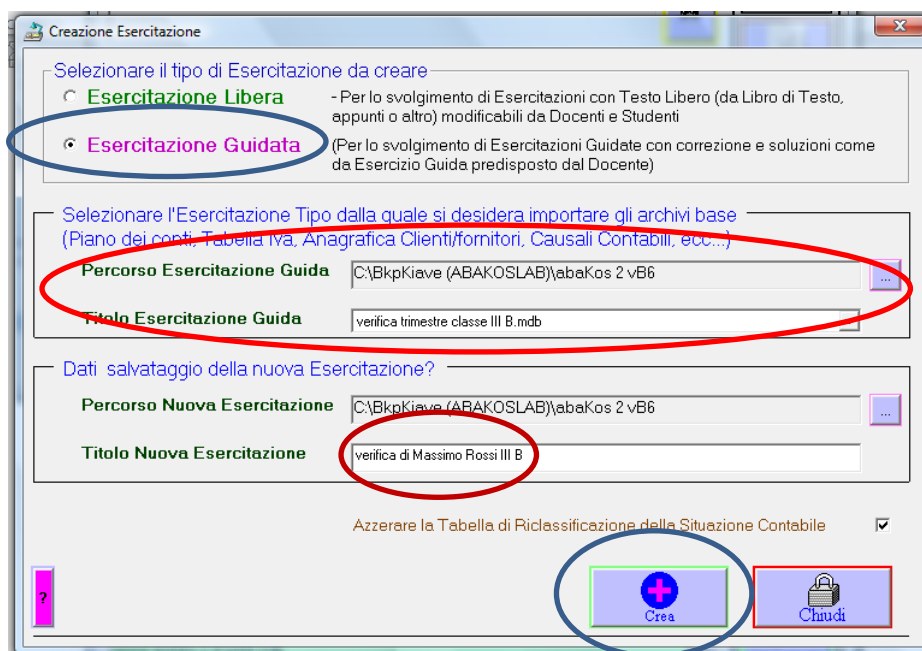
Copiare il file dell'Esercitazione creata in una cartella di rete per metterla a disposizione degli Studenti.

Fare eseguire il Modulo Studente agli alunni per lo svolgimento della Verifica.

MODULO STUDENTE

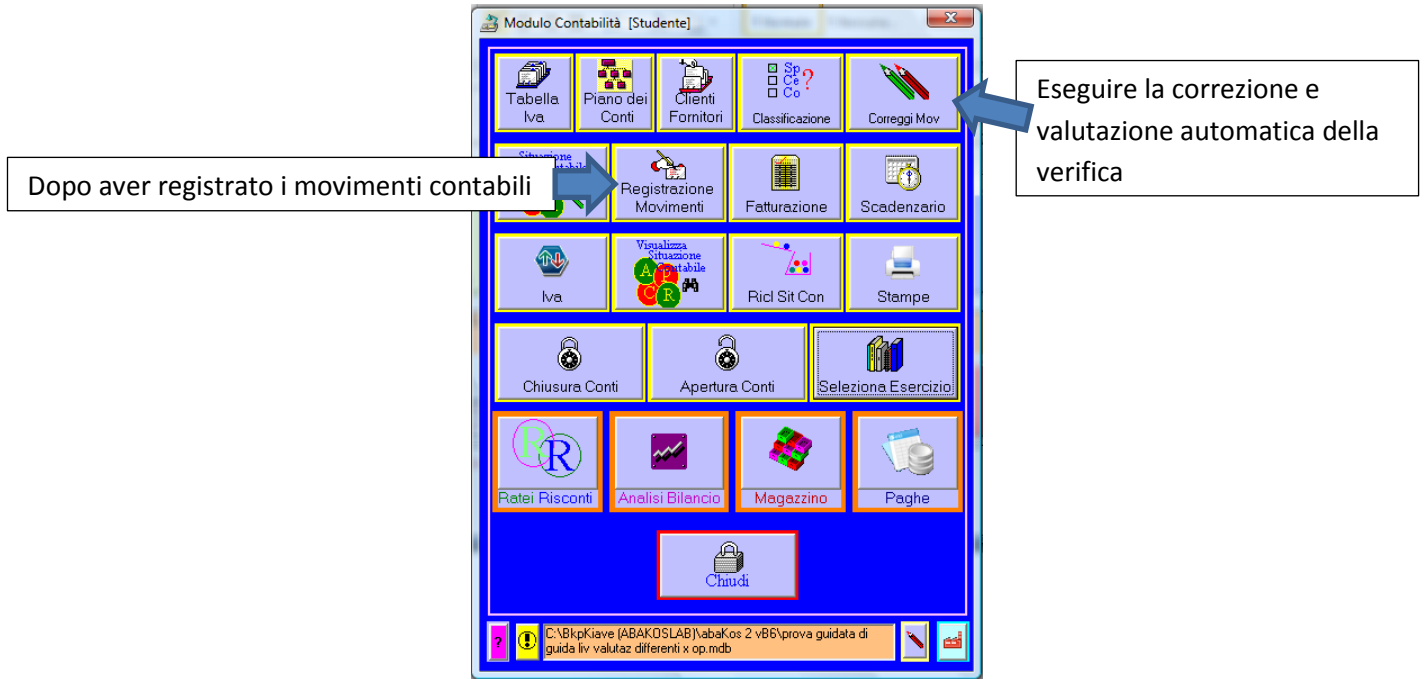


Cliccare sul pulsante Nuova

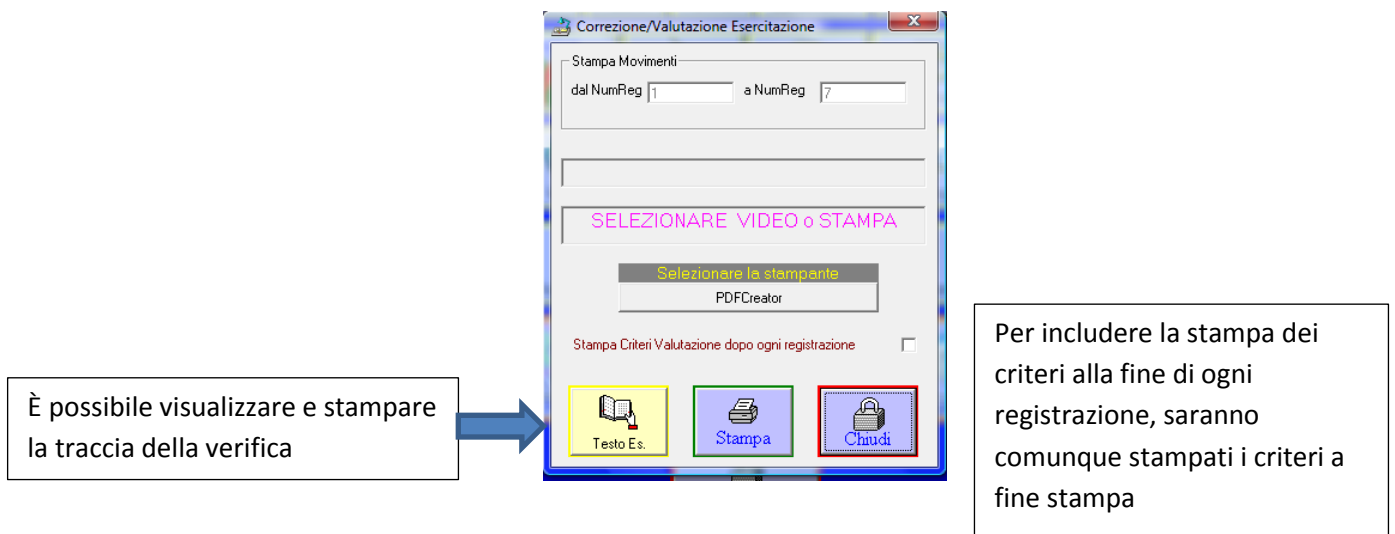


Creare il nuovo file Esercitazione, selezionarlo e svolgere la verifica "Registrazione Movimenti"

abaKos software per lo svolgimento di esercitazione di contabilità



Se la password del Docente non è stata modificata digitare **“abakod”**



In fondo alla prima pagina saranno stampati punteggio, voto e valutazione